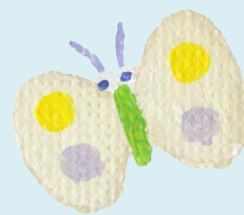
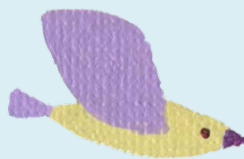


子育て支援センター

学校法人みかづき学園

親子みかづき広場

にも遊びに来てね♪



幼保連携型 認定こども園

# みかづき幼稚園



2025年度  
入園のご案内

2024年9月 現在の内容です。

## 「みんな地球号のクルー」



～生物多様性・グローバル化が求められる新時代を生き抜く力～



お友達、家族、先生、

みかづきの森や里の生き物も



みんなみんな地球上で生きる仲間。

かけがえのない「地球号のクルー」です。

お互いに助け合い、尊重し合い、喜びながら

豊かな未来へ進んでいきましょう！



**SUSTAINABLE  
DEVELOPMENT  
GOALS**  
2030年に向けて  
世界が合意した  
「持続可能な開発目標」です



※持続可能な開発目標（SDGs）とは、すべての人々にとってよりよい、より持続可能な未来を築くための国際目標です。本園は、地球号のクルーとして、地球上の生物がみんな幸福な環境で生きていられ続けられるよう「学びあう仲間」を増やします。



# 子どもの自ら育つ力を信じて より質の高い教育の改革を目指して ～「～しなさい」よりも促す教育～

子ども達が自分らしくのびやかに育つために、放任ではない自由を与える環境作りをしています。

- ◆友達との自由活動
- ◆異年齢・異文化交流の活動
- ◆健全な人間関係の育成（国連事業 ESD に助成認定された人間関係講座の実践）

子どもの無限の可能性、才能が引き出される行事を常に、  
保育の現場を通じて探究しているこども園です。  
未来を生きる次世代が豊かで幸せな人生を歩むために。



## 真似ることが「真似び」であり、「学び」に

みかづき学園では、先生たちが「楽しんで」活動することを何より大切にしています。子どもたちは大人の姿をよく見ていて、楽しそうなことは自ら積極的に真似します。その真似を受け入れて共に楽しむことが、自主性を伸ばし、共感する喜びや、できてうれしい成功体験につながります。先生は「真似されるプロフェッショナル」として、子どもたちの生活に寄り添います。

私たちは、ご家族の方々にも幼稚園を通して「～しなさい」を必要としない「真似び」の子育てを知っていただき、子育ての楽しさを実感していただきたいと考えています。

「共に楽しむ気持ち」を共有しながら、未来を担う地球号のクルーを育てましょう。



詳しくは次のページへ

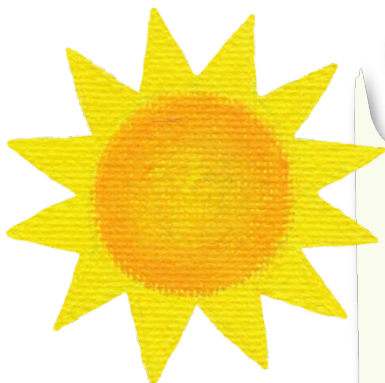
学校法人みかづき学園 みかづき幼稚園

理事長 杉本 昌史

# 特色・ 保育内容

## 常に質の高い教育を求める環境を 与えることは脳と心の土台をつくる！！

みかづき学園では、5歳までの脳の発達期に着目し、さまざまな体験を通して五感を刺激する保育を行っています。興味を持って、楽しみながら体験することで脳がよりよく鍛えられ、子どもたちの「たくさんの可能性の芽」が育ち、将来、大きく花開きます。



### 人の成長に欠かせない脳の成長

人は、生まれた時には大脳皮質に1200億のニューロン（神経細胞）があります。ニューロンの数は2歳になると200億、8歳くらいで大人と同じ120億まで減少します。これは、脳がニューロン同士で情報をやりとりするためのシナプス（回路）を形成しながら発達し、シナプスを形成しなかったニューロンは消滅するためです。シナプスは乳幼児期に受けるさまざまな刺激によって形成され、出生直後から、目や耳などの発達に伴ってどんどん増加します。2歳くらいで増加が止まり、脳の基本構造はその頃にでき上がります。その後は「体験」から得る刺激によってシナプスの働きが強まり、ニューロン同士のネットワークが強化され、脳は5歳までに完成するといわれています。このシナプスの働きがとても大切で、ネットワークが強いほど脳が活性化されます。



### なぜ5歳までが大切？

脳の発達には、「クリティカル パリオド」と呼ばれる臨界期があり、それを過ぎると能力を習得するための基盤を築くことができなくなります。臨界期は能力や機能によって異なりますが、言語は7~8歳、その他音楽や運動機能は5歳くらいといわれています。

【参考文献】

すこしの努力で「できる子」をつくる

（池田清彦著 講談社 2011年10月14日第1刷発行）



## 英語で遊ぼう

英語の耳と  
発音を身につけて  
バイリンガルになろう！



## スポーツ & 水遊びスイミング

水に親しみながら、  
身体機能をアップ！



# みかづき学園の 日常保育内容

ドキドキわくわく

楽しい「よい刺激」がいっぱい！

みかづき学園には、自然に親しむ広大な森、一年中泳げる温水プールなどの施設があり、のびのびと思いっきり遊べる環境を整えています。毎日の活動が、子どもたちの考える力を伸ばし、元気な心と体を育てます。

## 自然から学ぼう わんぱく 森遊び

公園では味わえない  
ダイナミックな  
遊びを体験！



## 自然から学ぼう 植物観察 採集遊び

自然のままの  
色やにおい、  
手ざわりを体感！



## 自然から学ぼう くだもの 狩り

自然をかぶり！  
おいしいフルーツを丸かじり  
しよう！



## 自然から学ぼう 虫取り 遊び

たくさんの虫たちを、  
見て触って  
いのちを実感！



# 自然から 学ぼう

課内通常保育



おいしい  
自然にかぶりつき！



# 五感への刺激が 人生の豊かさに。 「楽しい」の種を増やそう！

幼児期に体験する美しい色や美しい音色、におい、味、手ざわり。  
それらは脳を刺激して成長の基盤をつくり、豊かな感性を養います。  
花の色、果実の味、におい、虫の手ざわり、鳴き声、羽音。  
自然の中で出会ったものは、「楽しい」の種となり、将来に大きな実りをもたらします。  
大きくなって、「楽しい」と思えることがたくさんある幸せな人生のために。  
自分のやりたいことを選びとる力を育てるために。みかづき学園は、自然と遊ぶ時間を大切にしています。

## 見る

きれいな花やチョウ、  
自然界にしかない  
美しい色



## 聴く

鳥の声や虫の声、  
川のせせらぎ、  
草木がなびく音

教室では得られない

## 五感への刺激

「本物」に触れることが大切です！

小さい頃にたくさんの「本物」の刺激を受け、しっかりと五感を働かせることが大切です。将来、パティシエ、音楽家、画家、設計士などプロフェッショナルとして通用する才能の種は、自然の中にあります。



## におう

いいにおい、甘いにおい、  
嫌なにおい、  
くさいにおい



## 味わう

自分で収穫した野菜、  
木からとって  
食べる果実



## さわる

いのちのぬくもり、  
草花の手ざわり、  
果実のみずみずしさ



みかづき学園が所有する、みかづきの森。  
教室にはない色や形、においや音がたくさんあります。



自然から学ぼう



青空の下で、  
体を思いっきり動かして  
遊べるフィールド！

ひろーいお山と果樹園 みかづきの森



みかづき学園が所有する  
緑いっぱいの森。四季折々の実  
りを体験できるほか、虫や鳥た  
ちの暮らしがすぐそばにあり、  
小さな命にふれあう場所。全身  
を使ってのわんぱく遊びもたっ  
ぷり堪能できます。



### 果実がいっぱい！

ビワや野イチゴ、ブルーベリー、栗、ユズなどの果樹  
がたくさんあって、季節ごとの実りが楽しめる場所です。  
いつもはお店で買う果物も、「木からとって食べる」という経験を通して、自然の恵みを実感します。

### 虫たちの楽園

カブトムシやクワガタ、トンボやチョウチョウ、カエルなどたくさんの生き物がいます。網で捕まえたり、カブトムシの幼虫を探したり、虫たちの動きをじっと観察したり。生き物への興味をかき立てます。



### みかづきの森で 栽培・収穫できる 果実や野菜

- 野イチゴ
- ブルーベリー
- ブラックベリー
- ユズ
- 文旦
- レモン
- ビワ
- きんかん
- 小夏
- 柿
- 栗
- サクランボ
- サツマイモ
- ジャガイモ
- しいたけ
- タケノコ
- やまもも

などなど



### 人にも自然にもやさしい、 みかづきの森。

みかづきの森の畑や果樹園では、農薬を使わず、魚粉やカキ殻、油かすなど安全な肥料を使用。人にも自然にもやさしい森づくりに取り組んでいます。





# 食育・ 自然体験

自然から学ぼう

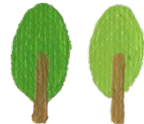


## 生き物との 出会いがやさしい心を育む

幼児期の子どもたちは、色んなことに興味があり、大人の苦手な虫も大好きです。幼い頃に育まれた生き物へのやさしい心は大人になっても生き続けます。



人毛りさん！ぬるぬるだ〜！  
見て見て！トンボ捕まえたよ〜！



小さな命、  
一つの命

花や虫、鳥たちと  
「一緒に生きている」



「先生、この花なあに？」「この虫なあに？」。子どもたちの興味は尽きません。大切なのは、自分と同じ「命」を持つ生き物であること。みんながつながって生きていること、命のすばらしさを感じています。



コオロギが2匹もいたぞ〜！



わよつと怖いけどカニさん見つけた！



大ききなカマキリだ！



カブトムシみつけた！



課内通常保育

# 毎日英語で遊ぼう

0歳からのインターナショナル教育環境  
で、将来、世界で活躍する人材に！

みかづき幼稚園では毎日、歌や物語を中心とする楽しい英語レッスン（グレープシード）で、遊びの感覚の中で英語の耳を育て発音を身につけています。また、午前は日常保育の中で英語の先生と遊びながら英語を学べる環境も整えています。加えて、Nisai のケンブリッジプログラムを提供できる環境も用意しておりますので、インターナショナルプレスクールとしても利用できます。小学生、中学生、高校生になっても続けられるインターナショナルコースもご用意しておりますので、国際教育を一貫してサポートできる環境をご用意しています。

子どもの言語習得能力は高く、やわらかな脳でどんどん吸収します。英語はとても周波数が高い言語で、乳幼児期から始めることで英語を聞き取る耳が育ち、正しい発音が身につけていきます。早いうちから始めた方がより正しく発音ができるのです。小学校 6 年生まで、適切な時期に適切な教材で楽しく学ぶことで、バイリンガルを目指します。



## 将来、英語で楽しい人生を送るために！

脳の発達において、言語能力の臨界期は7～8歳です。幼少期にどんどん吸収し、臨界期までにインプットを繰り返すことが大切です。この時期に身につけた「英語の耳」アウトプットをする時期に入ると花開き、ネイティブの英語が聞き取れるようになるので外国人とのコミュニケーションが楽しくなります。楽しいから、さらに学びたくなる。そういった相乗効果も期待できます。英語が自在に操れることによって、新たな出会いや発見をすることができ、将来楽しい人生を送ることができると私たちは確信しています。

英語を話せるように、適切な時期に適切な教材で楽しく学ぶ！



0～8歳

言語能力の臨界期

(クリティカルペリオド)

インプットを繰り返し、英語の耳を育てます！



9歳～

言語能力の熟成期

インプットした能力が花開き、アウトプット(表現)できるようになります！

みかづき幼稚園



月～金まで英会話(行事等を除く)

保育時間中(行事等を除く)

満2・2歳	満3歳	3歳年少	4歳年中	5歳年長
20分/日	20分/日	25分/日	40分/日	40分/日

年中、年長は1ヶ月に1回～2回 Nisai Japan の Units of Sound を受講し発話力を身につけています。Units of Sound も卒園後継続可能です。

みかづきカルチャースクール



週3回～週4回

16:00～18:30

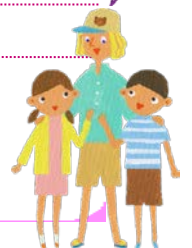
6歳～予備校生まで

Grape SEED クラスは月・水・金 週3回40分

Nisai Japan プログラムは受講レッスン科目等により

曜日や時間が異なります。ご家庭での受講も可能です。

小学生になってもお友達と続けられるよ



※教育・保育内容は、変更になる場合があります。予めご了承ください。

※幼稚園のクラスは春・夏・冬の長期休みおよび行事前後日、職員研修時等は行われません。

※小学生のクラスは春・夏・冬の長期休み中の一部および行事前後日、職員研修時、みかづき文化会館の休館日等は行われません。

# スポーツ & 水遊びスイミング

## 課内通常保育



水の中って  
楽しいな！

幼児期に可動域を広げ、体幹を鍛えることはとても重要です。後々、運動能力の習得に大きく関係します。また、水の中では、浮力・抵抗力・水圧がかかるので、普段使わない筋肉の発達や、呼吸機能の発達が期待できます。

※教育・保育内容は、変更になる場合があります。予めご了承ください。

※春・夏・冬の長期休みおよび行事前後日、職員研修時は行われません。

## 水は友達！ 水遊びが上手になると 自然とスイミングが得意になります！

みかづき学園の子どもたちは水が大好き。その秘密は先生たちとの「水遊び」にあります。「真似び」こそが「学び」の教育理念に基づき、子どもたちが真似をしたくなるような水中での遊びやゲームを先生たちが率先して行います。先生たちの楽しそうな様子を見て、子どもたちは自ら「やりたい」と思い、自発的に水に触れ合うようになるので、楽しみながら泳ぎを習得し、無理なく継続的に身体能力を発達させていくことができます。

# お友達と一緒に遊びながら、 基本的な運動能力が簡単に身につきます。

プールに入る前にトランポリン、マット運動、平均台、とび箱を行い、体を整えます。短時間ずついろいろな運動をすることで、子どもたちにとっては楽しい遊び。バランス感覚を養い体幹を鍛え、息継ぎの練習としても効果があります。自然と体の使い方が身につき、さまざまなスポーツの基礎となります。

JUMP!  
JUMP!  
JUMP!



トランポリン(体幹運動)



マット運動

慎重に・・・  
慎重に・・・



平均台



プールでの水遊び



## 25mの温水プールでの水遊び

## 塩素臭くないきれいな水のプールで泳ぎます。

有害な「結合塩素（塩素臭）」が極めて少ない安心・安全なプールです。

スイミングは、関連施設である「みかづきスイミングスクール」の25m温水プールを使用します。このプールの水は独自の高度ろ過システムでばい菌や汚れを除去しています。そのため、「結合塩素」と呼ばれる有害物質が極めて少なく、お子さんの健康を損ねる心配がありません。また、薬品に頼らず目に見えないゴミや汚れを除去するため、髪の毛や肌にやさしくアトピーの方も安心してご利用いただけるプールです。



発がん性物質が極めて少ない、  
最上級のろ過システムを採用し  
ています！

国立スポーツ科学センター  
など、オリンピック選手も  
泳いでいるプール水です！

アトピーの方でも大丈夫。  
お肌にやさしい水！

25m  
温水

塩素臭くない！





# 課外教室

## 楽しい課外教室へ遊びに行こう！



### 保育後の時間を有効に使って学びます！

保育後、そのまま課外教室に参加できます。「もっと！」の気持ちがそのまま続く環境です。他の習い事のように、送り迎えの必要がありません。

※教室の内容などは、変更になる場合があります。予めご了承ください。

※春・夏・冬の長期休みおよび行事前後日、職員研修時は行われません。

#### 各教室の時間

13:35~16:40

※時間は変更となる場合があります。

### 通常保育

つづけて

### 課外教室

8:45頃

13:35

16:40

#### 運動系



#### みかづきスイミングスクール

#### 温水プールスイミング

水中運動は全身運動であり、皮膚や呼吸筋を強くするスポーツです。水質や水温にも配慮し、きれいで安全、アトピーにもやさしい水で、安心して泳ぐことができます。



#### エアリアルバランス基礎教室

幼少期より「空中運動」を行うことで、前後左右のバランス感覚を養い、体幹を鍛えることができます。将来のスポーツ活動における様々な「身体の使い方」が身につきます。



#### 高知ユナイテッド SC

#### サッカークラブ

楽しくボールに親しめるプログラムを考え、高知ユナイテッド SC のコーチが指導。春野の芝生で姉妹園と交流試合もしています。



#### バレエ教室

踊りの基礎となるクラシックバレエにより、音楽に合わせての豊かな感情表現と美しい姿勢を身につけます。



#### BAILE CORAZÓN Dance Class

#### ジャズダンス

モダンバレエやその他、色んなダンスの良い要素を取り入れ、小さい頃から色々な音楽やリズムに合わせて楽しく表現をしながら、猫背や O 脚を防止します。



#### みやもっち体育

#### みやもっち式 YONEX kids tennis club

子どものやってみたい！を育てるみやもっち体育。いつもの遊びから、その運動に似ている動きを組み合わせ、ちょっと苦手を“おもしろそう”にチェンジ！

子どもたちの「楽しい!」「もっとやりたい!」の声に答えるため、専任講師による課外教室を行っています。新たな発見や、挑戦するわくわく感がいっぱい! 夢中になる楽しさとできる喜びが、子どもの能力を伸ばします。



**ガウディア教室** **3,4,5歳児**



学習内容の意味や、解答に至るまでのプロセスを大切にする学習教室です。日能研関東が開発したオリジナル教材を使って学習できます。知識を詰め込むのではなく、これから子どもたちに必要な、知識を活用する力が身につきます。いろいろなことに興味を持ち始める今だからこそ、「集中する時間」を経験することが大切です。集中する経験を積むことで、小学校入学時、あるいは学習科目が増えて勉強が難しくなる3年生以降もスムーズに学習に取り組めるよう、「考える力」「自ら学習する習慣」を育てていきます。



ヤマハ音楽教室  
Yamaha Music School

**硬筆** **5歳児**

字を書くことの楽しさのみでなく、正しい姿勢でじっくり座り、落ち着いて取り組むことを大切なねらいとしています。

**絵画**

目と心でとらえた絵の世界をどんどん引き出し、のびのびとした表現活動を楽しむことを目的としています。色彩感覚も広がります。

**ヤマハ音楽教室**

音楽に興味のある子どもたちが、大事な音楽の基礎を学び、経験を重ねるごとにさらに深められるプログラムの教室です。



**ヴァイオリン**

音楽に興味のある子どもたちが、大事な音楽の基礎を学び、経験を重ねるごとにさらに深められるプログラムの教室です。



**みかづき文化会館  
にて卒園後も習い事  
を続けられます!**

# 幼稚園の一日



みかづき幼稚園では 1 日をこんなふうに過ごすよ！

元気に  
おっはよう！

みかづき学園では、みかづきの森で自然体験する日、  
スイミング・体幹運動で心と体を鍛える日を設けています。  
子どもたちの好きな遊びや、年齢に応じた楽しみながら  
成長できるプログラムを組んでいます。

バイバ〜イ  
また明日！



## 課外教室を受けている年中の例

		7:30	8:45	9:30	11:15	11:55	13:00	13:30	13:35	15:15	18:30
自然活動や スイミングの日	1号認定 →	朝顔の保育	月・金曜:みかづきの登山 自然・食育保育		英語遊び グレープシード	昼食	陸園 活動	陸園	課外授業		夕張り保育
	2号認定 →	合同保育	火 曜:スイミング&トランポリン等						1st 2nd ガウディア教室 ジャズダンス		合同保育
その他の日	1号認定 →	朝顔の保育	好きな遊び		英語遊び グレープシード	昼食	陸園 活動	陸園	課外授業		夕張り保育
	2号認定 →	合同保育	一斉保育						1st 2nd 編組 キッズテニス		合同保育

※行事や天候等により、保育内容・時間が変更になる場合があります。

※自然活動・スイミング&トランポリンは、長期休みや行事の代休日等はお休みです。

※英語遊び・自然活動・スイミング&トランポリン・昼食活動の時間帯は学年によって異なります。

### 0~5歳対象(月・水・金) みかづき幼稚園 2階 子育て支援センター「親子みかづき広場」

0歳の赤ちゃんから、就園前のお子様まで、安心して遊べるスペースがあります。ママ・パパ友との情報交換や悩み相談など、ママ・パパにとってもリラックスできる場でもあります♪  
ご予約不要。いつでも気軽にお越しください。

※園行事・祝日等は開所日を変更する場合があります。  
詳しくはブログ内のカレンダーをご覧ください。



Grape SEED  
ENGLISH FOR CHILDREN

みかづきスイミングスクール



みかづき幼稚園

学校法人 みかづき学園

**みかづき幼稚園** 〈昭和48年開園〉

**TEL088-822-3388**

〒780-0973 高知県高知市万々381番地

mail first@mikaduki-k.com

HP <http://www.mikaduki-k.com/>



**駐車場完備**

※登降園に車をご利用される方のために、駐車場を完備しています。

ご不明な点がございましたら、  
お気軽にお問い合わせください！



イメージキャラクター  
「ジョージ」

